



PROGRAMMA SVILUPPO RURALE FEASR 2007-2013 Reg. (CE) 1698/2005  
 Asse II "Miglioramento dell'ambiente e dello Spazio Rurale"  
 Misura 214 "Pagamenti Agroambientali"  
 "Azione 4 Sub azione a): "Progetti integrati per la Biodiversità"  
 Re.Ger.O.P. – Re.Ger.Fru.P – Re.Ge.Vi.P



# Wine Grape Tracer:

applicativo per la discriminazione varietale delle uve da vino basato sull'impiego della spettroscopia di risonanza magnetica nucleare

V. Gallo,<sup>‡,†</sup> P. Mastrorilli,<sup>‡,†</sup> M. Latronico,<sup>†,‡</sup> I. Cafagna,<sup>‡</sup> A. Rizzuti,<sup>‡</sup> L. M. Aguilera Saez,<sup>‡</sup>

<sup>‡</sup>Dipartimento di Ingegneria Civile Ambientale del Territorio Edile e di Chimica, Politecnico di Bari, Via Orabona 4, I-70125 Bari

<sup>†</sup>Innovative Solutions S.r.l., Spin off company of Politecnico di Bari, Zona H 150/B, 70015 Noci (BA)

E-mail: vito.gallo@poliba.it; direzione@innovative-solutions.it

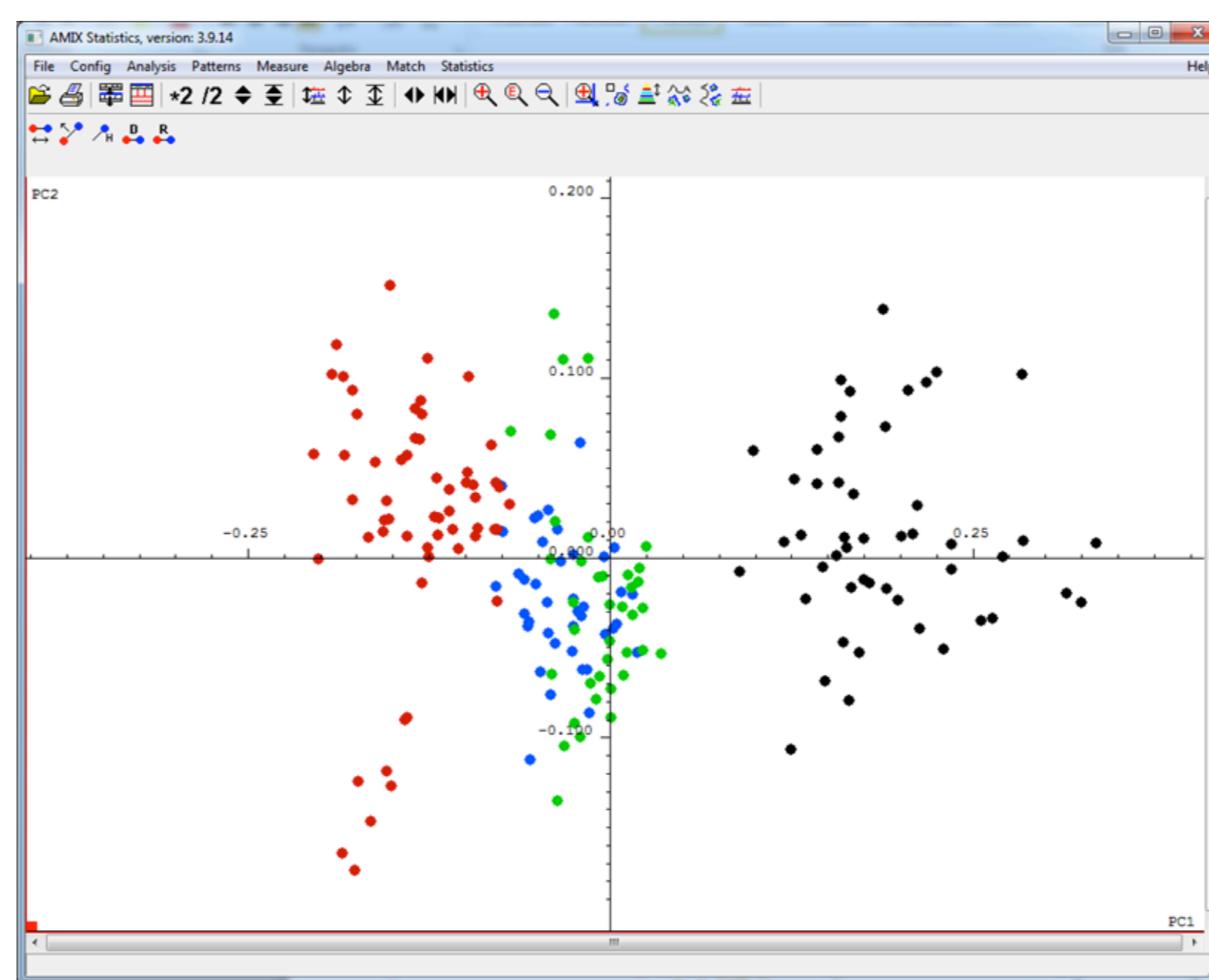
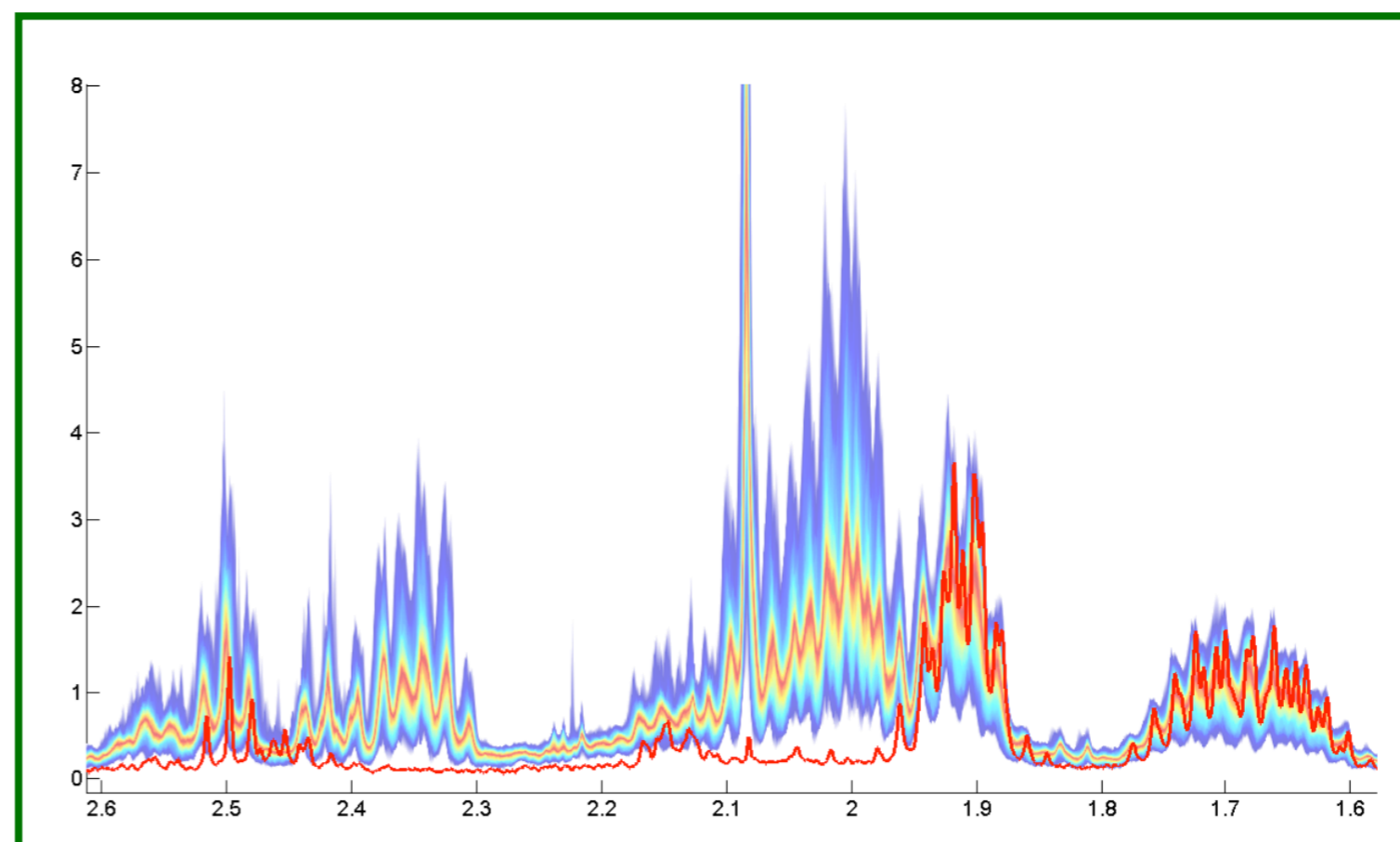
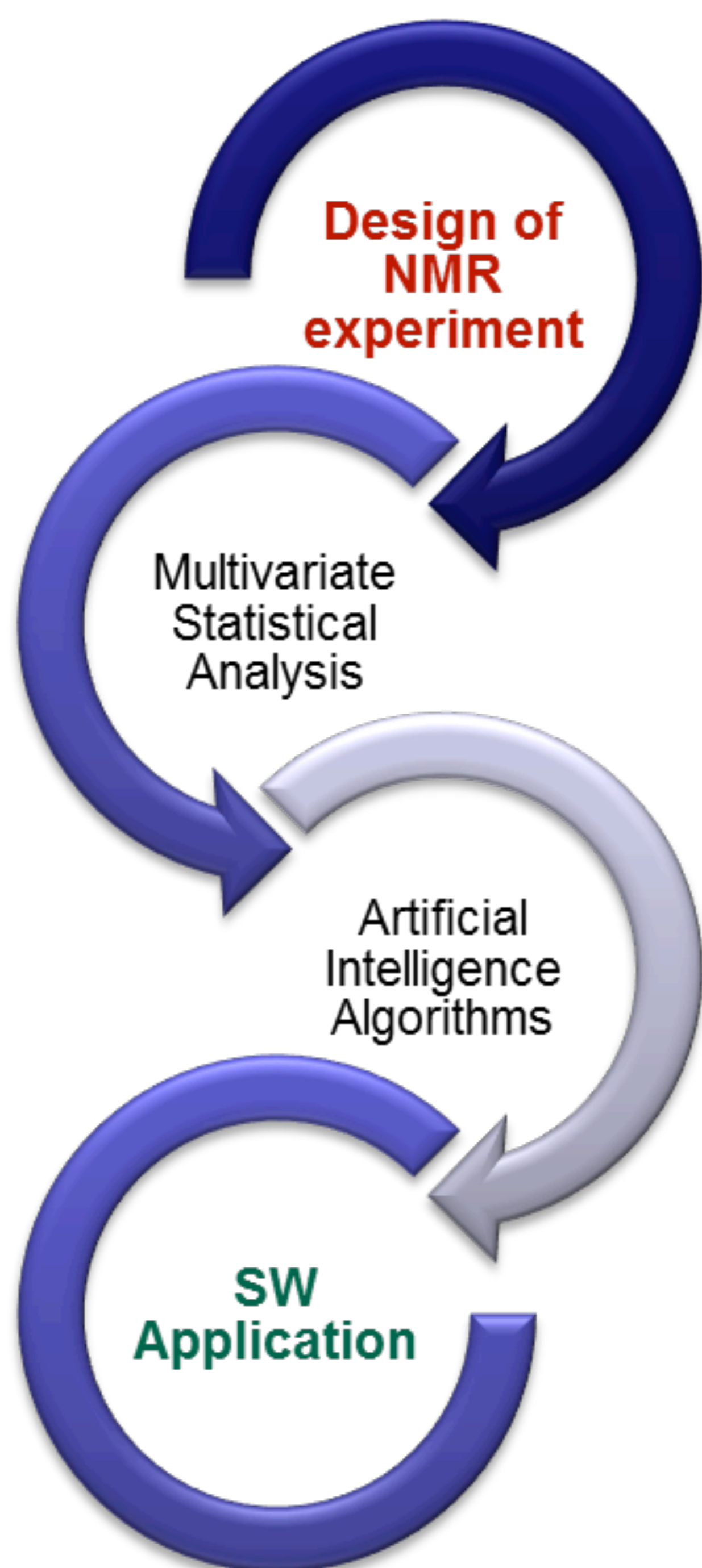
Il progetto Re.Ge.Vi.P. ha previsto la determinazione, mediante NMR, del profilo metabolico di uve da vino che sono state selezionate e prodotte con le tecniche agronomiche sviluppate e impiegate dalle altre unità operative del presente progetto. I profili metabolici così ottenuti sono stati utilizzati per la realizzazione di sistemi esperti di classificazione.

L'attività 4D del **DICATECh** è consistita nelle seguenti azioni:

- selezione dei campioni di uva da analizzare per effettuare confronti validi tra le cultivar disponibili;
- sviluppo di metodi di campionamento per tutte le cultivar da esaminare;
- sviluppo delle metodiche d'analisi NMR per tutte le cultivar da esaminare;
- caratterizzazione molecolare delle uve;

L'attività 6E di **Innovative Solutions** è consistita nelle seguenti azioni:

- elaborazione statistica dei risultati analitici ottenuti dal DICATECh;
- acquisizione dei dati sulle cultivar in esame;
- sviluppo di sistemi esperti per la classificazione automatica delle uve;
- Creazione di un applicativo software per l'accesso ai dati.



Campione incognito



Applicativo software

Il campione incognito viene riconosciuto tra le seguenti cultivar disponibili:

- Bianco d'Alessano
- Bombino bianco
- Bombino nero
- Malvasia
- Minutolo
- Negroamaro
- Primitivo
- Susumaniello
- Uve di Troia
- Verdeca